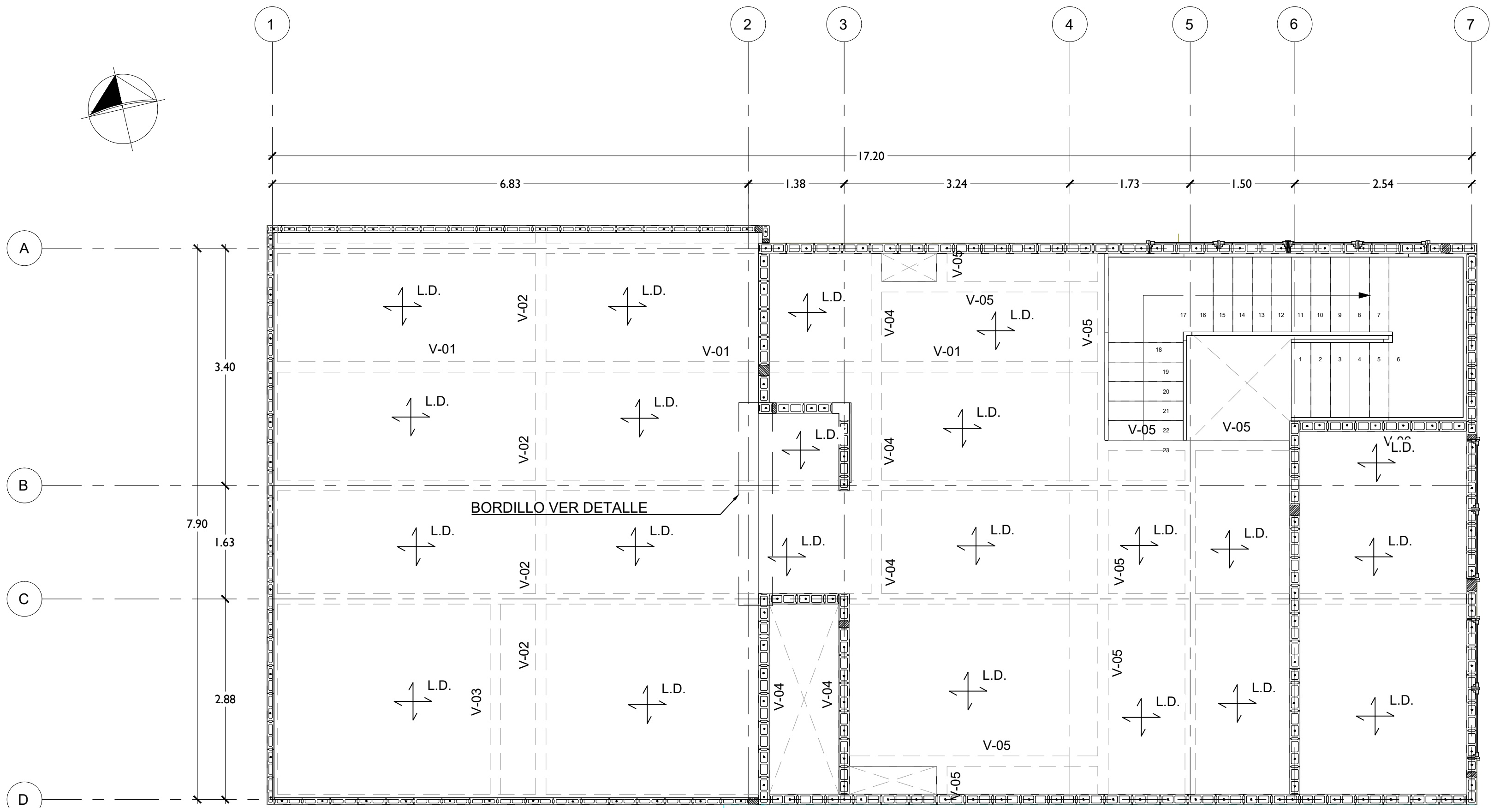
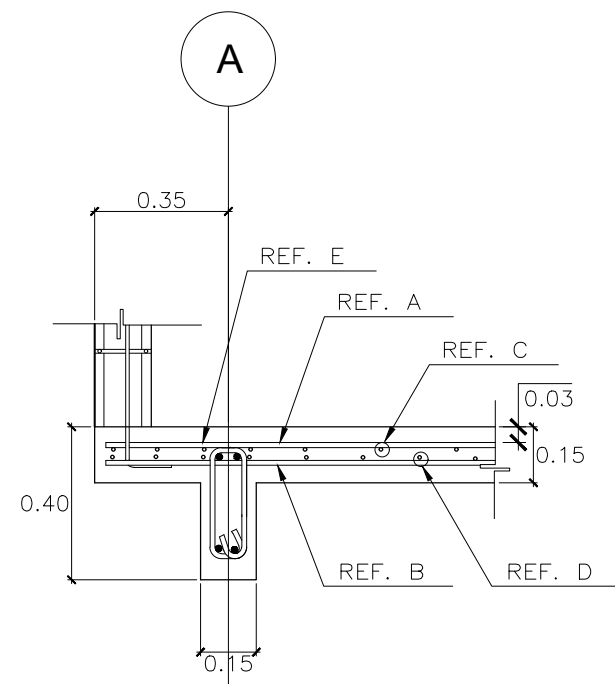


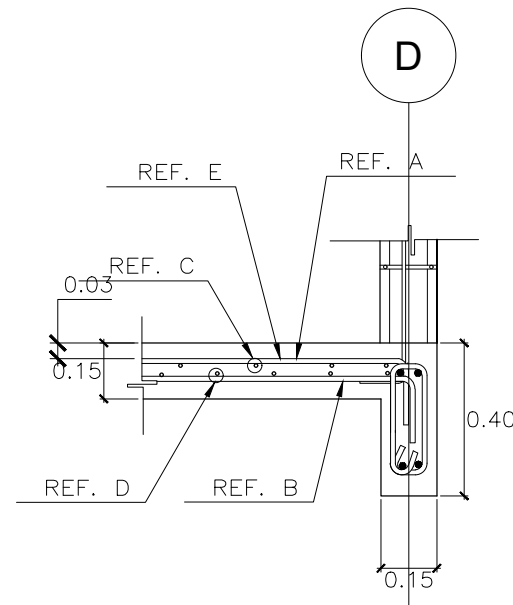
PLANTA DE VIGAS DE ENTREPISO
BANCO DE LECHE HUMANA DEL HOSPITAL NACIONAL SAN JUAN DE DIOS SANTA ANA
Esc 1:50



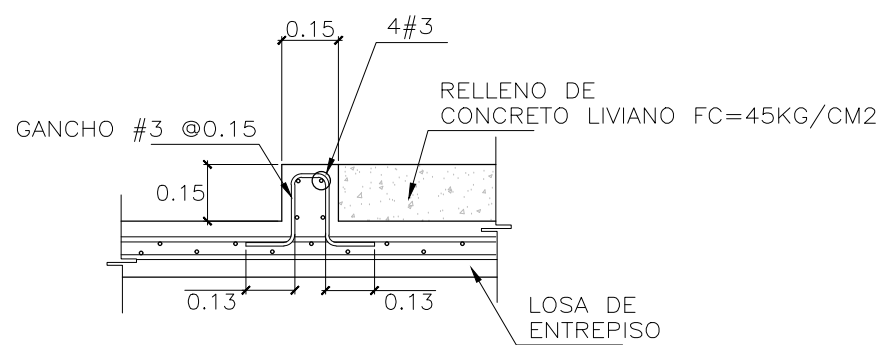
PLANTA DE MODULACI3N DE PAREDES - SEGUNDO NIVEL
BANCO DE LECHE HUMANA DEL HOSPITAL NACIONAL SAN JUAN DE DIOS SANTA ANA
Esc 1:50



SECCION S-A
Esc 1:20

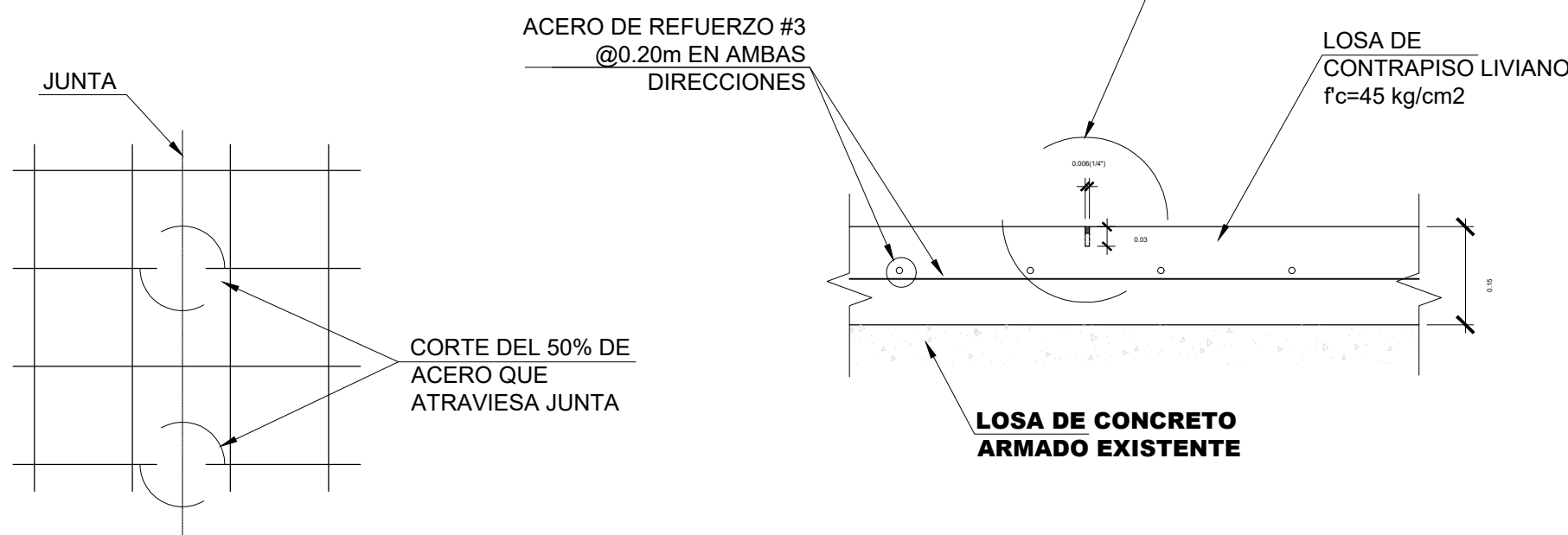


SECCION S-B
Esc 1:20



DETALLE DE BORDILLO
Esc 1:20

NOTA:
LAS JUNTAS SE HARAN DEFINIENDO
TABLEROS APROXIMADAMENTE
CUADRADOS CON LADO MAXIMO DE
2.50m.



DETALLE TIPICO DE LOSA DE CONTRAPISO
SIN ESCALA

TABLA DE DISTRIBUCION DE REFUERZO		
DESIGNACION	VAR	SEPARACION (cm)
A	#4	0.20
B	#4	0.15
C	#4	0.20
D	#4	0.15
E	#4	0.20

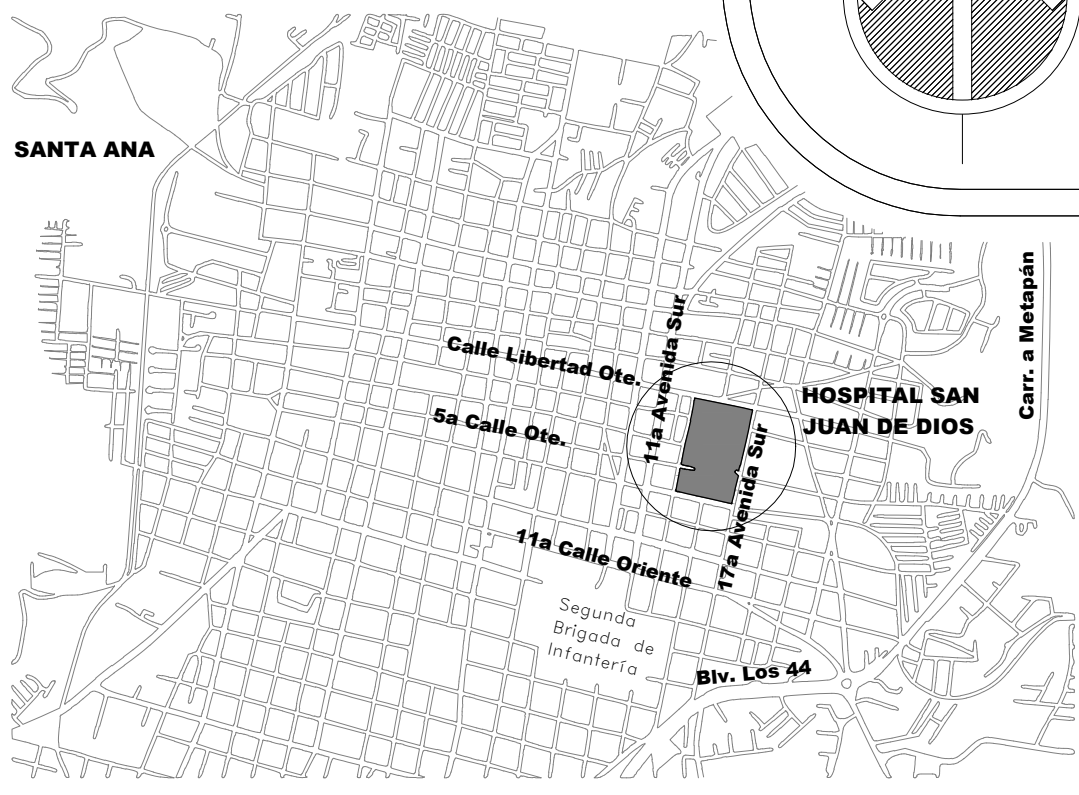
MATERIALES:
CONCRETO $f'c = 280 \text{ Kg/cm}^2$
ACERO $FY = 4200 \text{ Kg/cm}^2$


L. D. = LOSA Densa ESP=0.15 m

NOTA DE DISTRIBUCION DE ACERO EN PAREDES:
TODAS LAS VARILLAS VERTICALES EN LAS PAREDES SERAN #3 A MENOS
QUE SE INDIQUE LO CONTRARIO

TODAS LAS CELDAS EN DONDE SE ENCUENTRE VARILLAS ESTARA LLENA
DE GROUT

ESQUEMA DE UBICACI3N SIN ESCALA



		REPUBLICA DE EL SALVADOR	
PROYECTO: INTERVENCIÓN DE INFRAESTRUCTURA PARA BANCO DE LECHE HUMANA EN HOSPITAL DE SANTA ANA.			
FINANCIAMIENTO: CRECIENDO SALUDABLES JUNTOS - BIRF N° - 9065 SV			
DIRECCIÓN: 13 AV. SUR 1, SANTA ANA.			
CONTENIDO: PLANTA DE ENTREPISOS Y PLANTA DE MODULACIÓN DE PAREDES EN SEGUNDO NIVEL			
DISEÑO ARQUITECTÓNICO: UGPPI-CSJ		DISEÑO ESTRUCTURAL: UGPPI-CSJ	
DISEÑO ELÉCTRICO: UGPPI-CSJ		DISEÑO HIDRÁULICO: UGPPI-CSJ	
REVISÓ Y APROBÓ: UGPPI-CSJ		ESCALA: INDICADAS	FECHA: MARZO 2025
ÁREA CONSTRUIDA: OE: 15.20 m2 ARQ.:281.15 m2		HOJA N°: ES-04	CORRELATIVO: 30/62